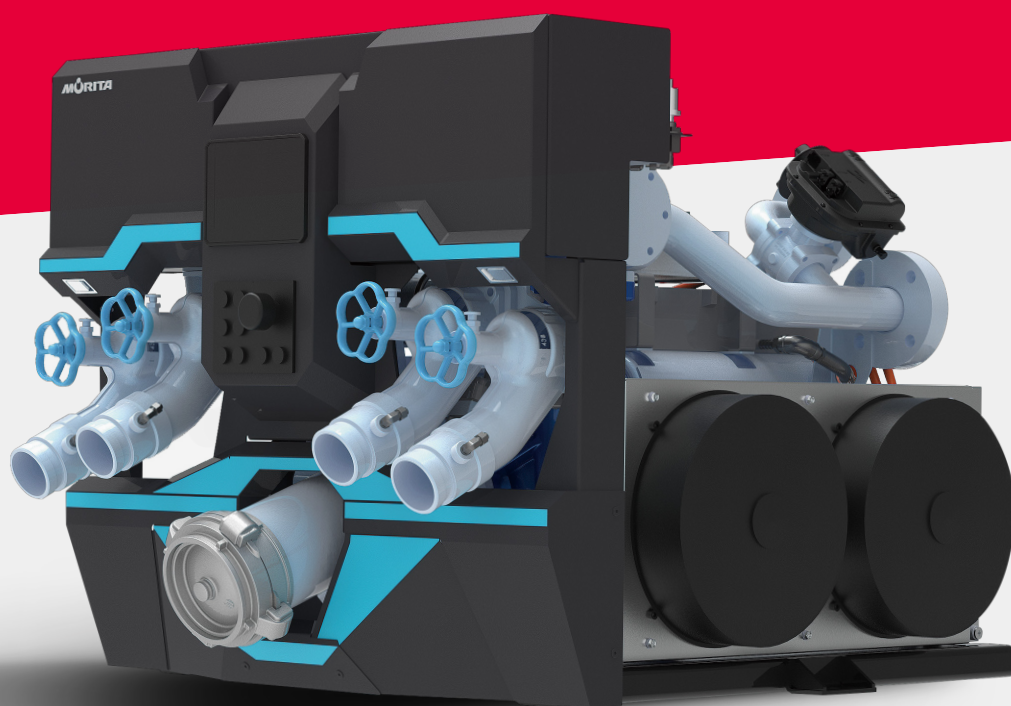

EV PUMP UNIT



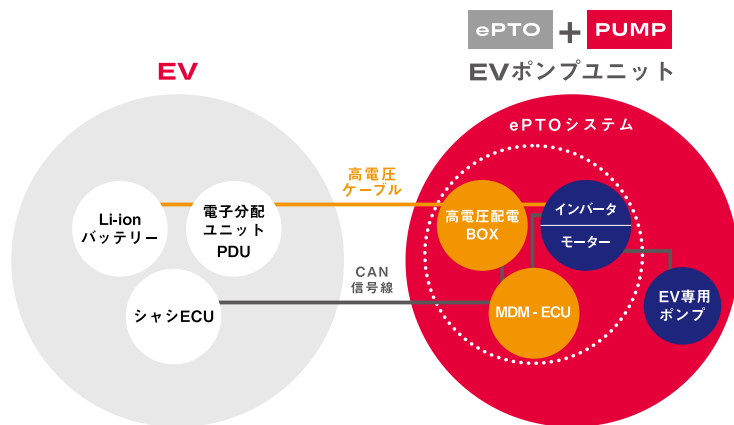
あらゆるEVを、次の消防車へ

EV化のさらなる進化

この高性能ポンプユニットは、さまざまなタイプのEVトラックシャーシに適合可能。
「大流量」と「高効率」を両立。

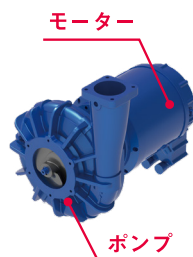
ePTOシステム

モリタ独自開発のePTOシステムの搭載により、
シャーシのPTOを介さずにEVポンプユニットの稼働が可能。



高性能

ポンプ内部の流れを最適化し、
コンパクトで高効率なポンプを開発。
EN規格の1.0MPa-3,000L/minを実現。
限られた電源を最大限に活用した
高効率な運用に貢献。



小型化

モーターとポンプの一体化により
小型化を実現し、車両への架装性が向上。



実用性

人間工学に基づき、隊員の使いやすさを
追求したレイアウト。ポンプ駆動音を低減し、
隊員間のクリアな会話を実現。電気機器を
一箇所に集約し、スマートなメンテナンスが可能。



諸元表

性能	EN1028準拠 (FPN10 - 3000)
最大流量	3,300 L / min
重量	325 kg
代表寸法	1,220 × 950 × 830 (L × W × H) mm
入力電圧範囲	250 ~ 800 V

※本仕様は改良のため予告なく変更することがあります。予めご了承ください。

人と地球のいのちを守る
MORITA
株式会社モリタ



本社: 〒669-1339 兵庫県三田市テクノパーク1番地の5
東京本社: 〒108-0014 東京都港区芝5丁目36番7号19階
営業本部: TEL.03-6400-3481
東京支店: TEL.03-6400-3482
関西支店: TEL.079-568-7970
名古屋支店: TEL.052-721-5331
福岡支店: TEL.092-624-5119

仙台支店: TEL.022-785-8111
富山営業所: TEL.076-432-2606
国際部: TEL.03-6400-3484