

消防車両一元管理システム

モリタポータルアプリ

煩雑な車両管理業務を
専用サイトで一元化・効率化。



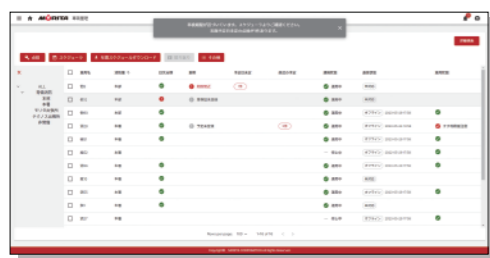
消防本部 PC



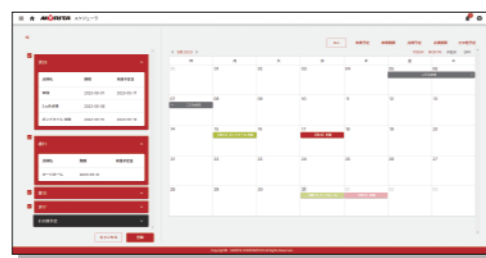
保有する全車両の情報をワンストップで把握・管理

メーカーを問わず、保有するすべての車両を登録・管理可能

- ・ 車両名・配備部署・仕様などを一目で把握
- ・ 車両ごとの法定点検、車検、修理等のあらゆるスケジュールを一元管理
- ・ 期限が迫ると通知を行い、実施忘れを防止
- ・ 過去のメンテナンス履歴の確認
- ・ 日常点検の引継ぎ効率化
- ・ 災害現場での消防車の稼働状況をリアルタイムで確認が可能



車両一覧画面



スケジュール確認・管理画面



日次点検管理画面

活動の振り返りを効果的に

- ・ 車両の走行経路、稼働情報のログから過去の活動をより明確に振り返り可能。



走行経路 / ポンプ稼働ログ画面

モリタからのお役立ち情報の発信

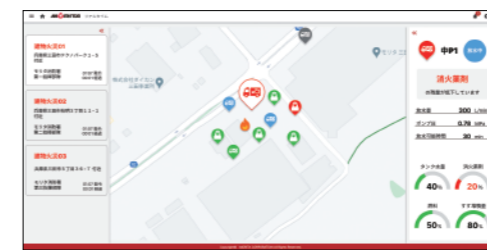


トラブルシューティング画面

- ・ 皆様に役立つ情報や資料、動画コンテンツ等を配信
- ・ トラブルシューティングの確認が可能

災害現場での活動状況を可視化

災害現場での消防車の稼働状況をリアルタイムで確認が可能。



遠隔車両診断サービス (IoT 端末搭載車両対象)

「モリタ見守りセンター」が
車両状態を常に見守り、
車両トラブルを未然防止するほか、
運用支援レポートを発行。
不具合が発生した際にも原因の
早期究明と対処が可能。

