

# 消火薬剤タンク付き大型化学高所放水車

# インテグレートワン

大型化学消防車、大型高所放水車、  
泡原液搬送車の機能を1台に集約！  
性能も大幅に向上させ、  
より効果的な活動が可能に。



## 省力化へ向けた取組み

少子高齢化等による影響で、消防隊員の高齢化や人員の確保が  
難しくなると見込まれ、今後の更なる省力化に貢献。

昭和51年  
「石油コンビナート等災害防止法」施行

平成18年法改正

令和5年5月31日  
法令改正

### 3点セットの義務化

- ・大型高所放水車
- ・大型化学車
- ・原液搬送車

運用人数：8名



大型高所放水車

大型化学車



原液搬送車

### 2点セットの運用開始

- ・大型化学高所放水車
- ・原液搬送車
- ・省力化に資する装置

運用人数：4名



大型化学高所放水車



原液搬送車

### 1台での運用が可能に

- ・消火薬剤タンク付き  
大型化学高所放水車  
インテグレートワン  
による更なる省力化を  
目指す。



消火薬剤タンク付き大型化学高所放水車  
インテグレートワン

## 主要性能

### 機種ごとの要求性能とインテグレートワンの性能比較

機種	項目	性能要求事項	インテグレートワン
泡原液搬送車	薬剤タンク	4,000L 以上	5,800L
	送液性能	0.3MPa 200L/min 以上	0.3MPa 200L/min 以上
大型化学消防車	混合装置	自動比例泡混合	自動比例泡混合
	泡流量	0.85MPa 3,100L/min 以上	0.85MPa 4,510L/min
大型高所放水車	筒先高さ	22m 以上	24m
	放水性能	1.0MPa 3,000L/min 以上	1.0MPa 3,200L/min
	遠隔操作	対応可	対応可



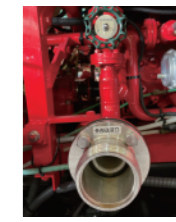
<泡放水>



<遠隔操作用コントローラ>



<原液搬送車接続コネクタ>



<他車送液口>

## より高所からの大容量の放水が可能

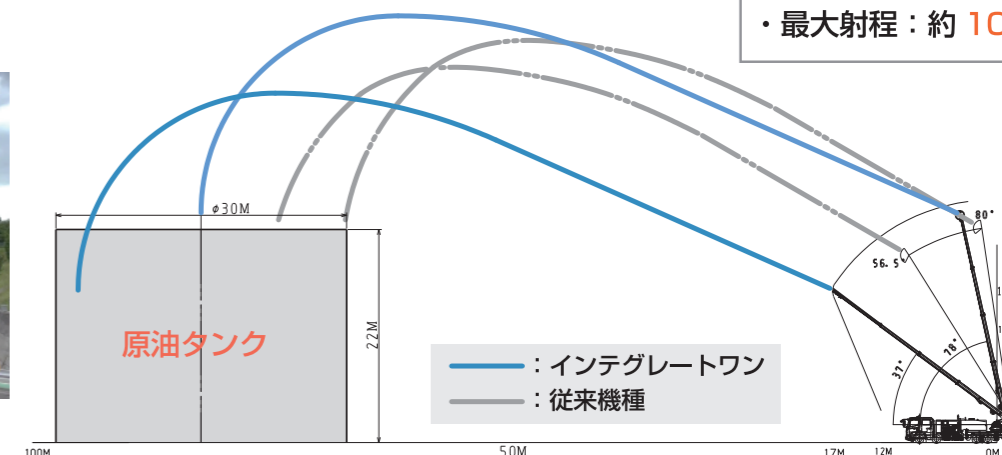
最大筒先高さ 24m からの大容量放水

(最高放水性能 6,200L/min ※ポンプ圧 1.28Mpa)

により消火性能を向上させるとともに、射程距離を  
延ばすことでより安全で確実な位置から消火活動が行える。

### 【搭入放水性能】

- ・ポンプ性能：A-1 級ポンプ
- ・筒先高さ：24m
- ・放水性能：6,200L/min  
(ポンプ圧 1.28Mpa)
- ・有効射程：約 80m
- ・最大射程：約 100m



### 主要諸元

- ・全長：11,640mm
- ・全幅：2,495mm
- ・全高：3,400mm
- ・ポンプ性能：A-1 級
- ・原液槽：5,800L
- ・送液性能：200L/0.3Mpa
- ・最大作業半径：前後 17m、左右 12m
- ・最大筒先高さ 24m